



Montering Sorunda Garage 40

Skriv ut monteringsanvisningen
med färgskrivare.



Sorunda Garage 40

Rev: 2 april 2023



Trähuset önskar lycka till med stugan, boden ni köpt från Trähuset.

Packa upp stugan efter leveransen och kontrollera att allt är med enligt materialspecifikationen.

*Vid felaktigheter i leveransen gäller konsumentverkets regler.
www.konsumentverket.se*

*Reklamera därför till Trähuset i enlighet med konsumentverkets regler.
Om ni reklamera efter denna tid får ni själva hämta eller byta direkt på Trähuset.
Ni står själva för transportkostnad till och från Trähuset.*

Fönster och detaljer ligger i de flesta fall i ett av paketen med väggblock eller separat i ett dörrpaket med dörrar och fönster.

Att tänka på:

- 1 Läs monteringsanvisningen noga innan ni ringer eller mejlar era frågor.*
- 2 Materialet ska skyddas från sol och regn och läggas plant och jämnt vid ompackning.*
- 3 Dörrar ska ligga plant eller stå mot ett jämnt underlag, så att de inte blir skeva eller slår sig.*
- 4 Rådgör med den brädgård eller det byggvaruhus där ni köpt stugan om typ av takpapp eller takmaterial till er stuga.*

Verktyg ni bör ha för att montera er stuga:

Vattenpass, hammare, fogsvans, vinkelhake, stämjärn, färgsnöre, skruvdragare, koben yxa och slägga.

Trähuset reserverar sig för eventuella tryckfel.

Kompletterande information gällande montage finns på Trähusets hemsida under Monteringsanvisningar.



Obs!

Takbrädorna är ändspontad och ska inte kapas eller skarvas på takstolarna. Takbrädorna sätts ihop med ändsponten och löper ut utanför den sista takstolen. Överhänget ska var ca 25-30 cm.



Materialspecifikation

Sorunda-40-Garage

Blockpaket 1

Väggblock

4 45x95 130 cm Karm till fönster

4 45x95 61cm Karm till fönster

Blockpaket 2

Väggblock

Material som ligger i blocket

Skruv 6x100mm 2pkt. Skruv 6x80mm 3pkt. Ankarspik 3pkt. Vinklar 64st stora. Bult 64st 10x70mm+mutter och bricka. 2 minilåda 2,8x75 spik. Spikplåtar 18st

1 Glasskiva ovan dörr

2 Konsoller+franskträskruv 4st 160mm+bricka+4st skruv till glasskivan

Tillbehörspaket 1

18 Takstolar nr 13

9 Hanbjälkar nr 33

4 Vindskivor nr 66

4 Vattbrädor nr 55

1 Paket hörnknutar nr 11

1 Paket foder till garageport Paket

1 foder till dörr 80x200 1st Paket ca 480 cm

1 foder till fönster 120x60 2st ca 480 cm

6 Fotbrädor nr 7 ca 370 cm

2 Täckbräda nr 2

4 [Trekantsläkt nr 22](#)

3 Rullar vindväv

1 Pkt omfattning garageport nr 32

2 Bärlinor 45x195 á 378 cm till gavelspets, monteras innan innan panel monteras.

Tillbehörspaket 2 golv, tak

192 [Tak ändspont](#) ca 540 cm

6 [Takbrädor nr 4](#). Första brädan 540 cm

Tillbehörspaket 3 Panel

154 235,7 cm ytterpanel till sidor

74 223,5 cm ytterpanel till gavlar

Gavelspets

34 300,0 cm ytterpanel till gavelspetsar liggande

6 81,0 cm ytterpanel till gavelspetsar liggande

195 m spikläkt 12x50 till panel, ca 46 st på 420 cm

Tillbehörspaket 4

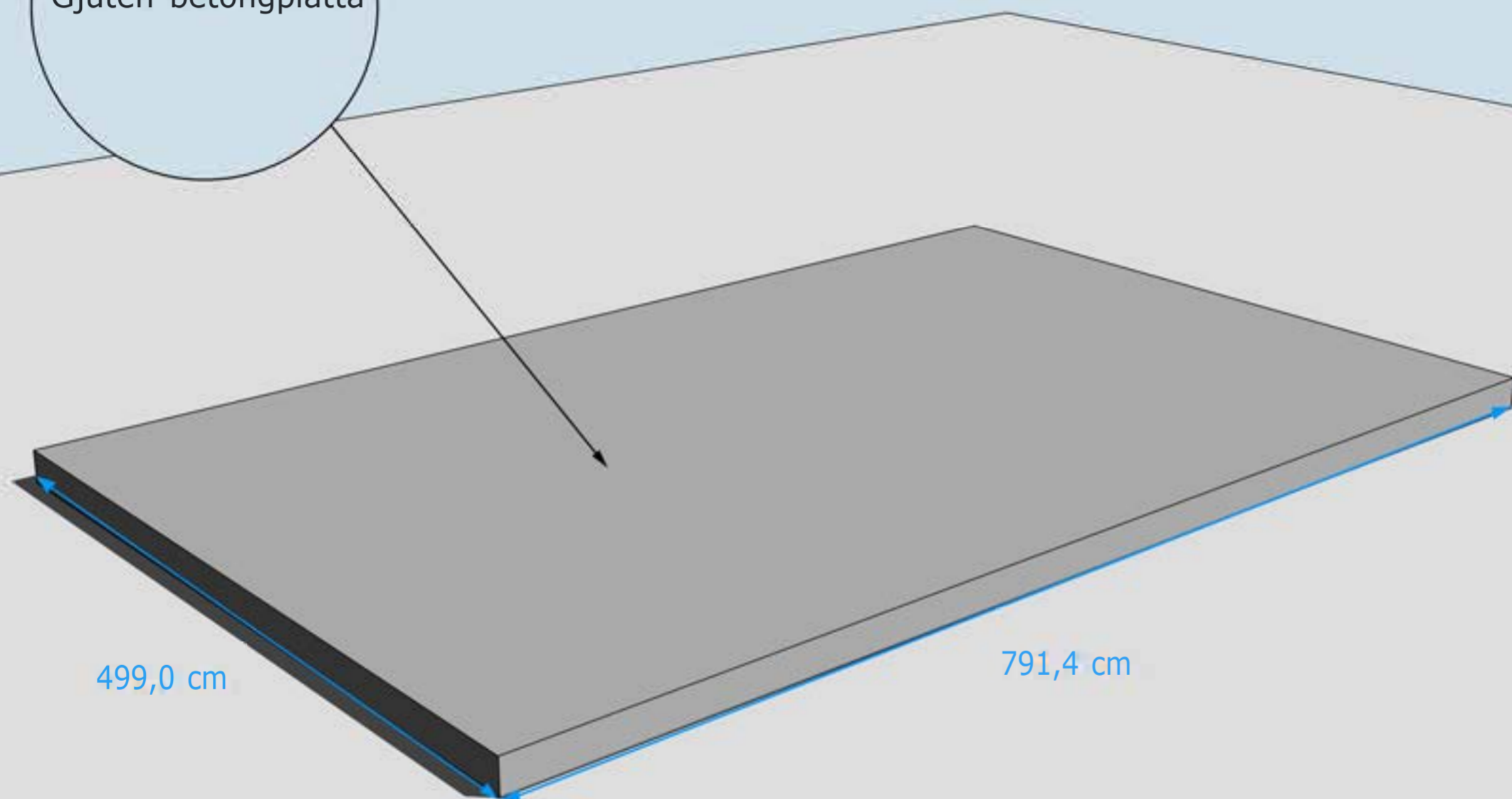
1 [Nockbjälkar nr 13](#) 45x360 792,4 cm

Dörrpaket

1 Dörr 80x200-Spröjs höger

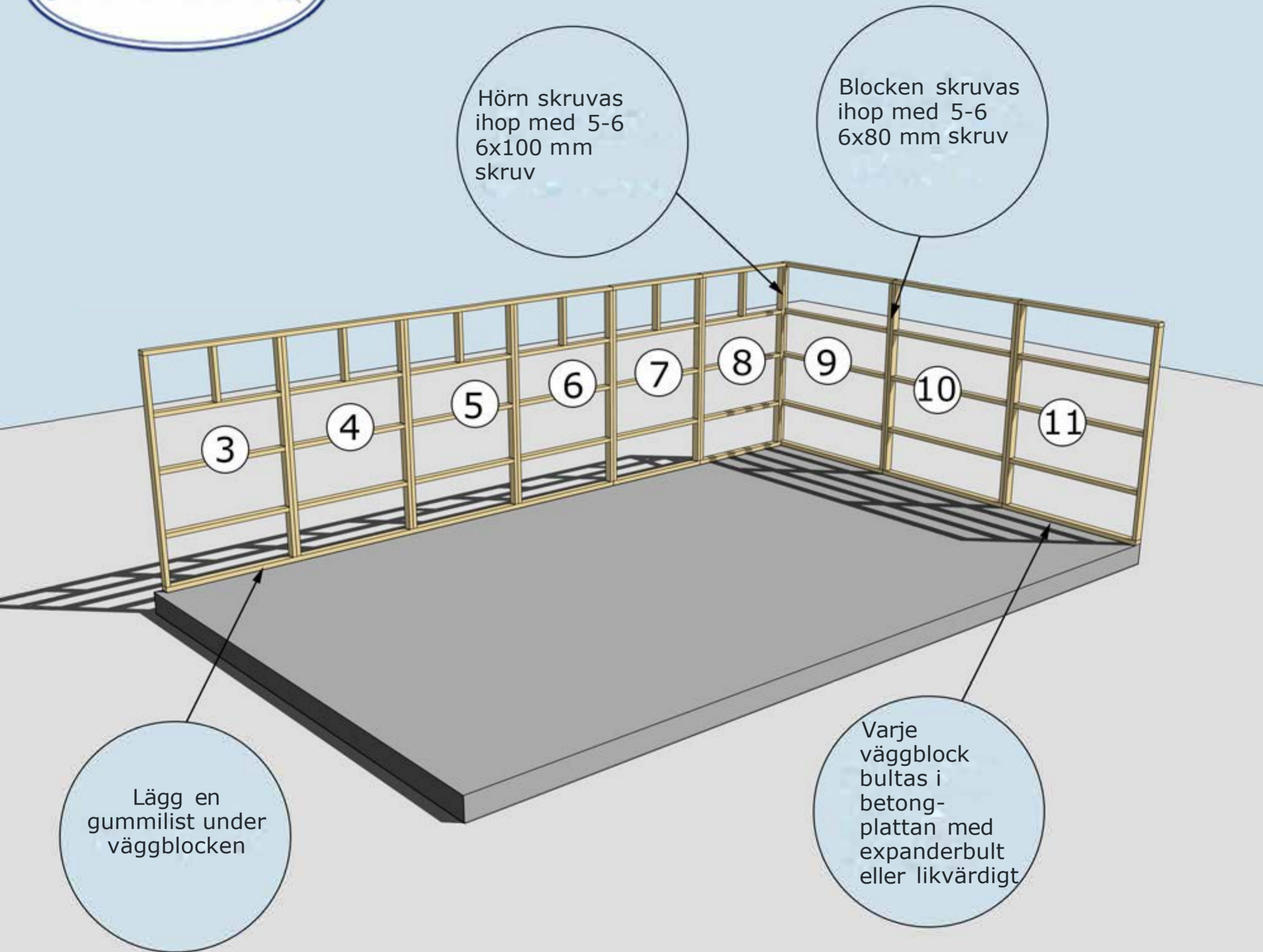
2 Fönster 60x120-Överhängda

Gjuten betongplatta



GRUNDLÄGGNINGSPRINCIP

Stommen är 499,8 x 792,4 överhäng ca 5 mm på plattan.

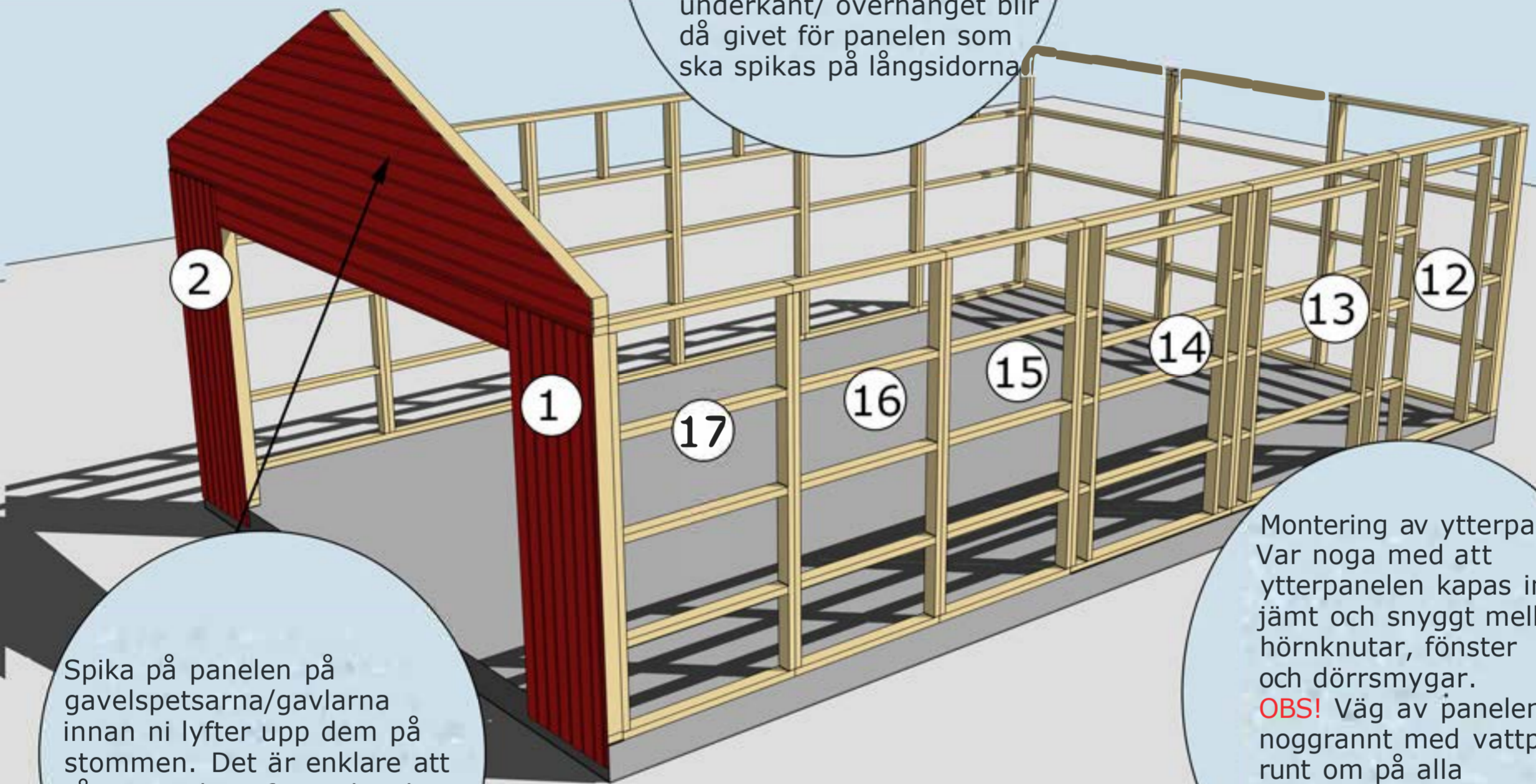


MONTERING AV VÄGGBLOCK NR 3 TILL 11

Börja med block nr 9, 10, 11. Fortsätt med 8, 7, 6 osv.



När ni ska börja med den stående panelen på stommen börjar ni med den på en gavel. Den ska tryckas upp mot gavelspetsarna/ gavlarnas panel i underkant. Måttet i underkant/ överhänget blir då givet för panelen som ska spikas på långsidorna.



Spika på panelen på gavelspetsarna/gavlarna innan ni lyfter upp dem på stommen. Det är enklare att såga panelen efter takstolens profil på marken. Panelen ska vara liggande!

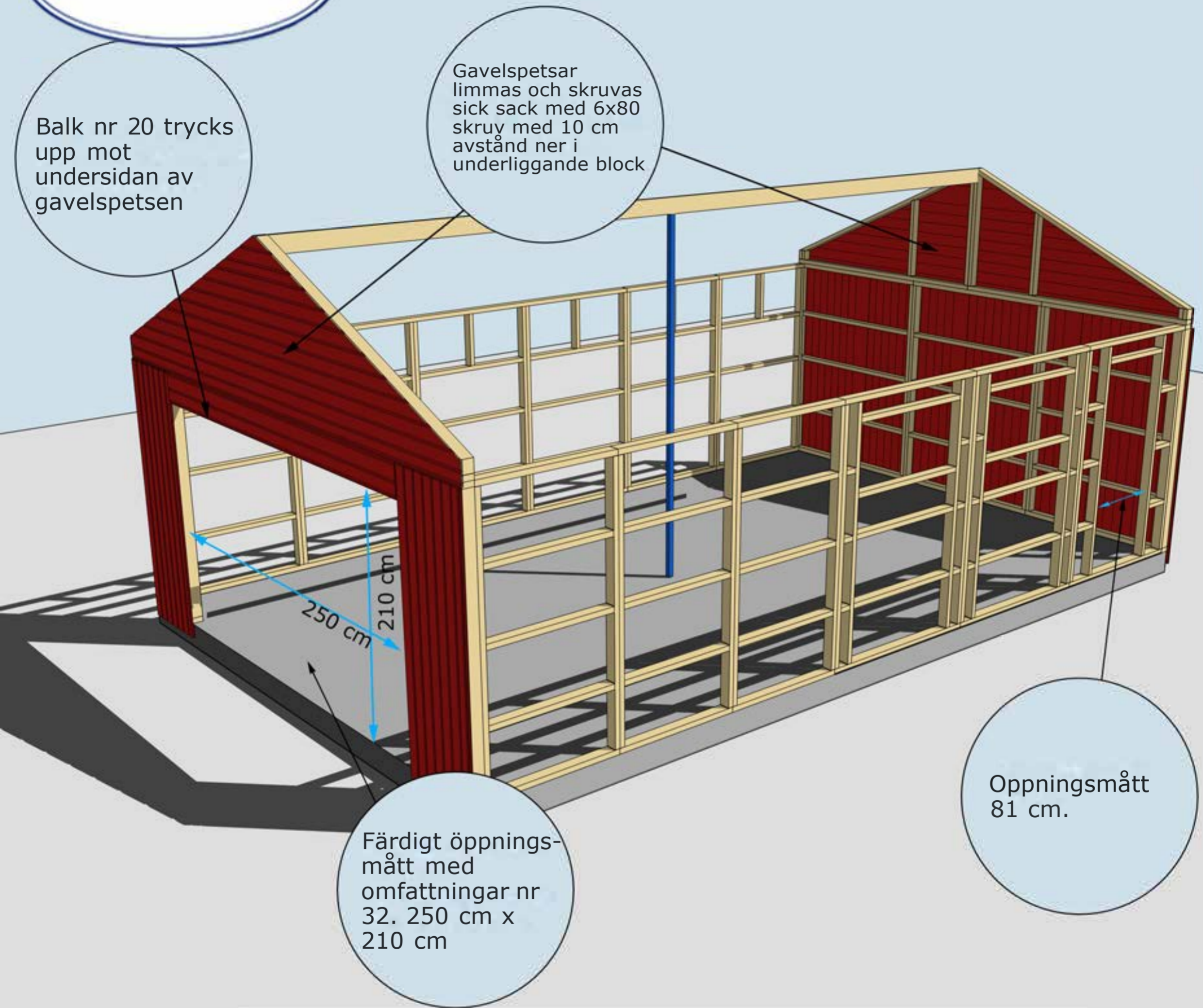
För att undvika att vatten kommer in på stående panel under gavelspets monteras med fördel en dropplåt mellan liggande panel och stående panel. Denna kan monteras på stommen innan den liggande panelen monteras.

Montering av ytterpanel. Var noga med att ytterpanelen kapas in jämt och snyggt mellan hörnknutar, fönster och dörrsmygar. **OBS!** Väg av panelen noggrant med vattpass runt om på alla väggsidor för att undvika höjd skillnader.



Balk nr 20 trycks upp mot undersidan av gavelspetsen

Gavelspetsar limmas och skruvas sick sack med 6x80 skruv med 10 cm avstånd ner i underliggande block



Färdigt öppningsmått med omfattningar nr 32. 250 cm x 210 cm

Öppningsmått 81 cm.

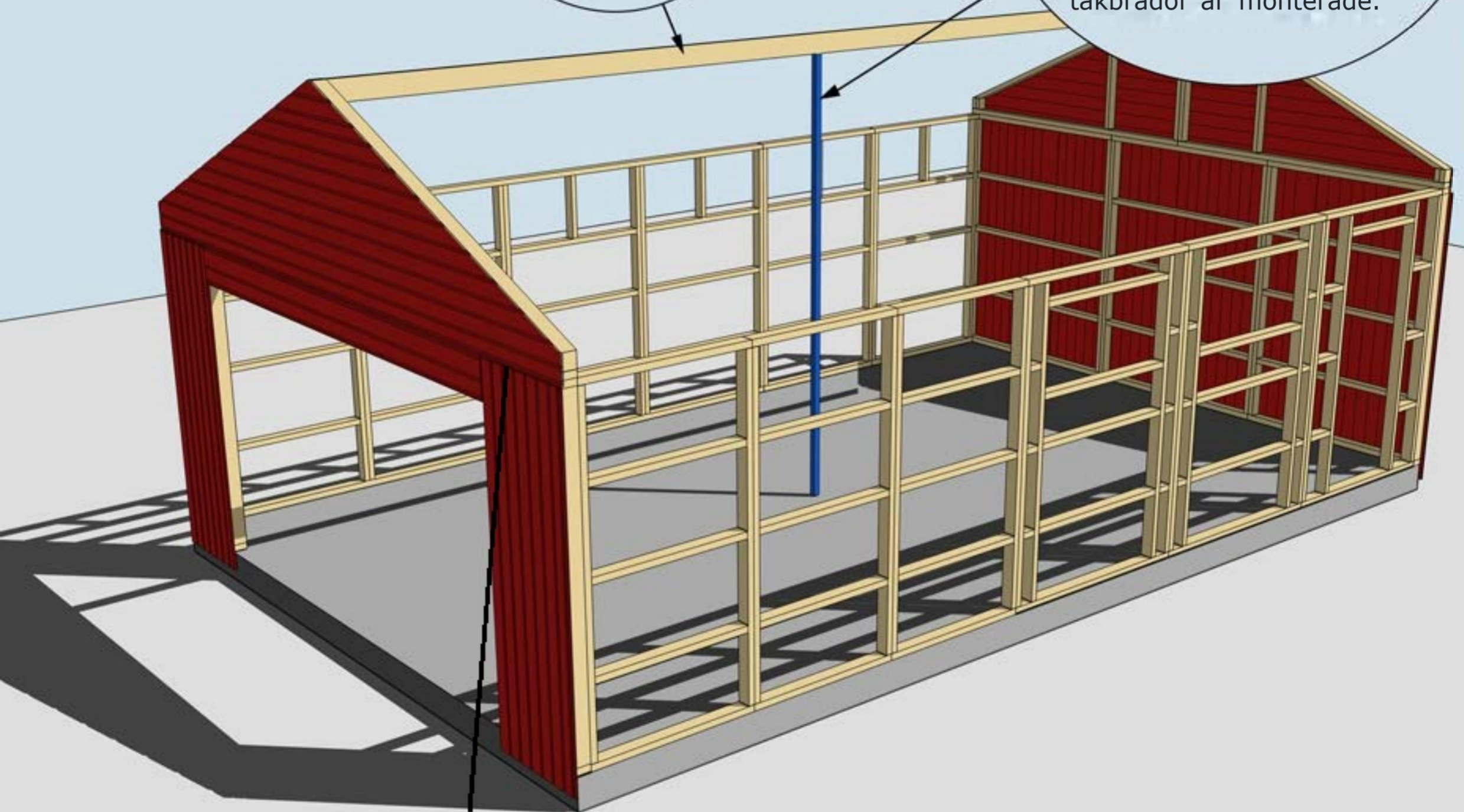
MONTERING AV GAVELSPETSAR OCH BALK NR 20



Montering Sorunda Garage 40

Nockbjälke nr 13

Kapa till en regel som är 15 mm högre än avståndet mellan undersidan av nockbjälken och golvet. Tag måttet på regeln vid en gavel. Sätt den mitt under nockbjälken. Denna tas bort när takstolar och takbrädor är monterade.



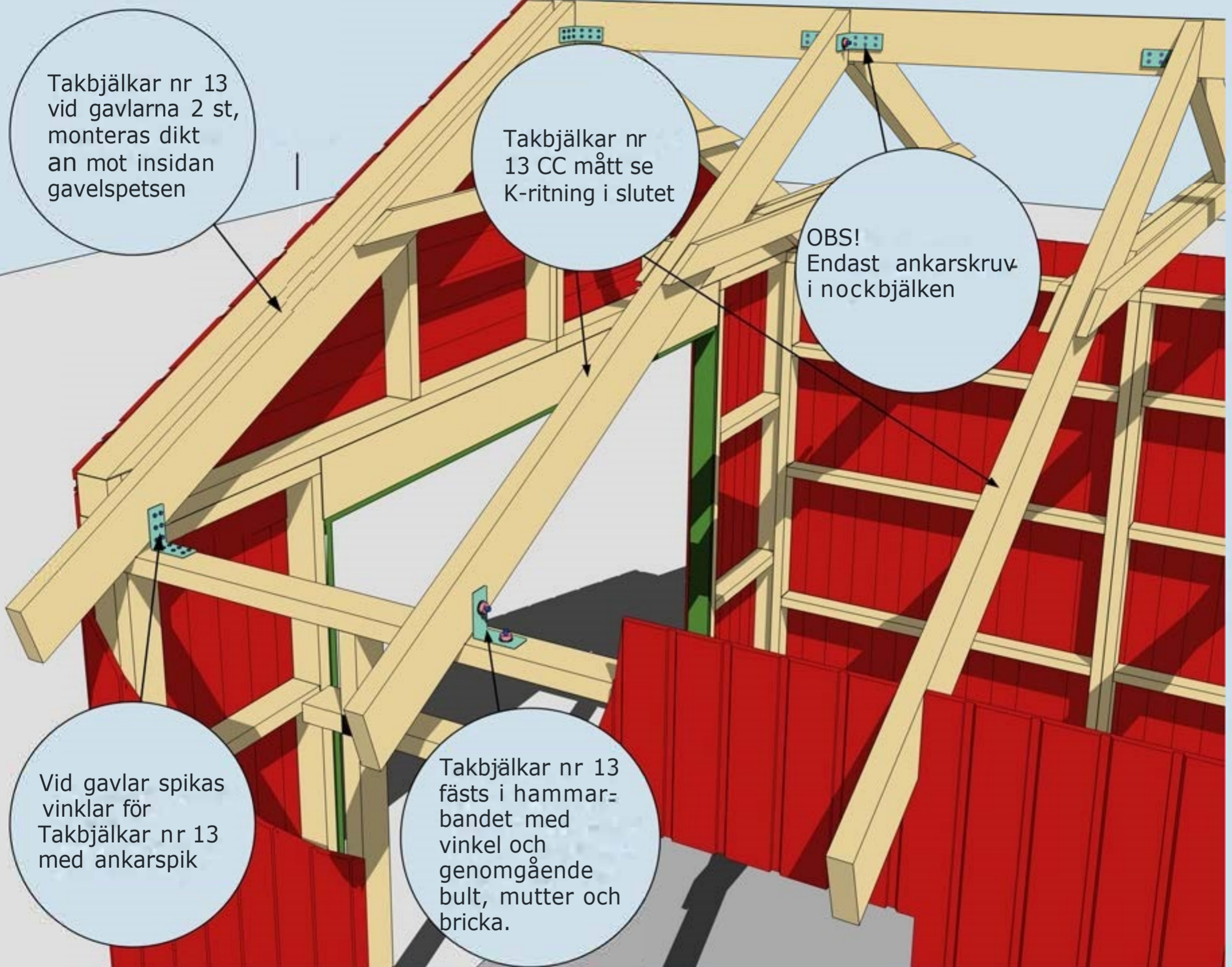
För att undvika att vatten kommer in på stående panel under gavelspets monteras med fördel en dropplåt mellan liggande panel och stående panel. Denna kan monteras på stommen innan den liggande panelen monteras.

MONTERING AV NOCKBJÄLKE NR 13





Montering Sorunda Garage 40



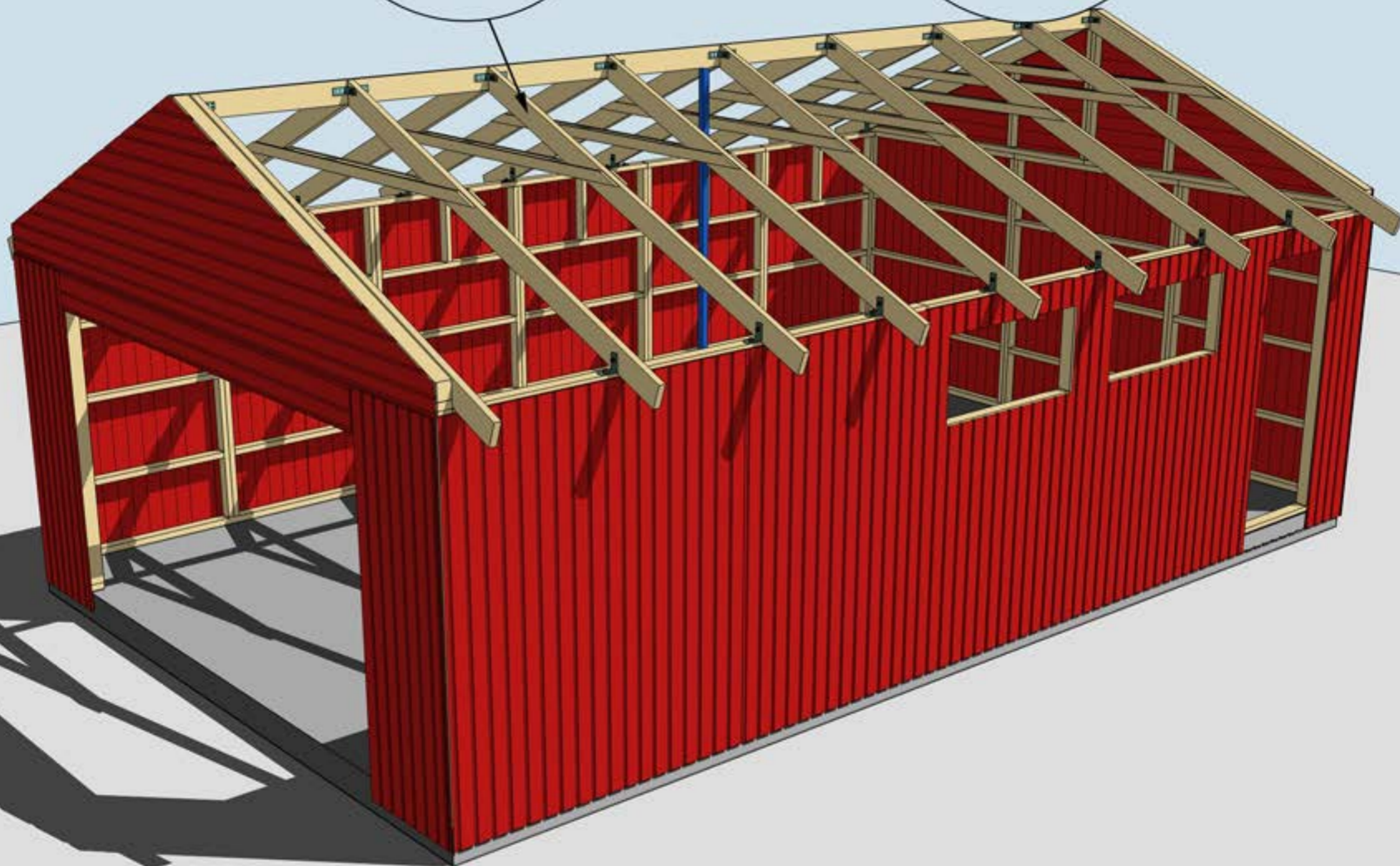
MONTERING AV TAKBJÄLKAR NR 13 SAMT VINKLAR VID TAKBJÄLKAR



Montering Sorunda Garage 40

Takbjälkar nr 13
2x9 st

Se även detaljer
på föregående
sida

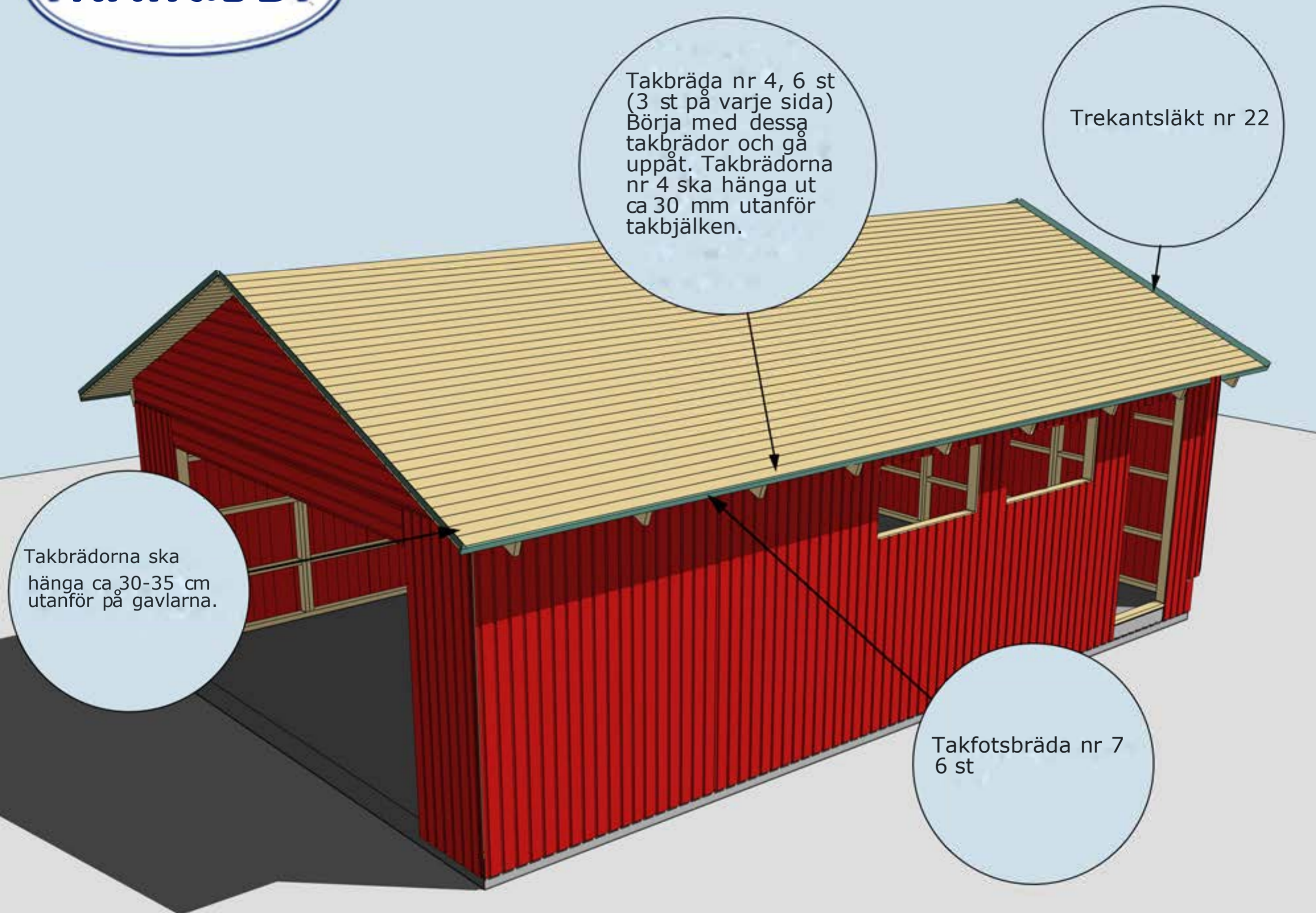


MONTERING AV TAKBJÄLKAR NR 13 SAMT VINKLAR VID TAKBJÄLKAR





Montering Sorunda Garage 40



MONTERING AV TAKBRÄDOR, TREKANTSLÄKT NR 22
OCH TAKFOTSBRÄDA NR 7


TRÄHUSET

Montering Sorunda Garage 40

Vindskivor nr 66 spikas mot trekants-läkten och tak-brädorna i framkant och på sidorna

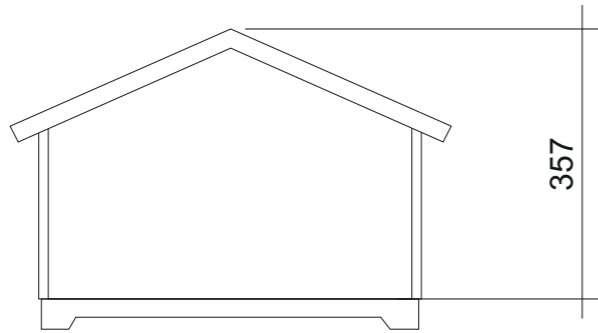
Täckbräda nr 2, 2 st. En på varje gavel

Vattbräda nr 55 spikas med ca 15 mm överhäng på vindskivor nr 66. Gäller samtliga vattbrädor

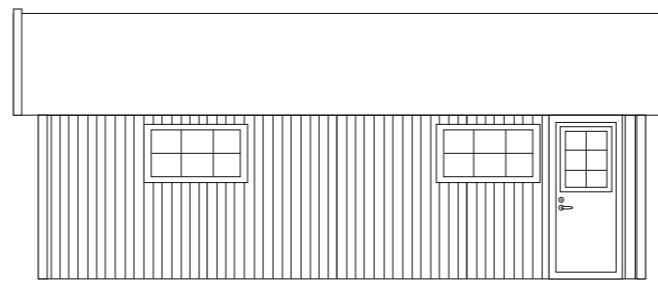
Hörnknutar nr 11
Spika ihop hörnknutarna på ett jämnt underlag med ca 8 st 75 mm spik.
När hörnknuten är ihospikad ska den vara 145x145 mm. Tryck hörnknuten mot husets hörn, rita på för takstolarna och såga ut. Hörnknuten spika med ca 5-6 st 75 mm spik från vardera sida.

MONTERING AV DÖRRAR, VINDSKIVOR NR 66, VATTBRÄDOR NR 55, FÖNSTER OCH HÖRNKNUTAR NR 11

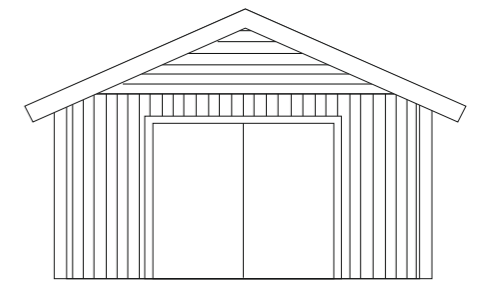
Taklutning: 23,6°



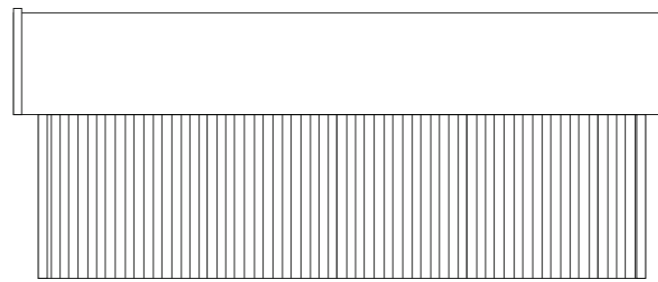
Sektion



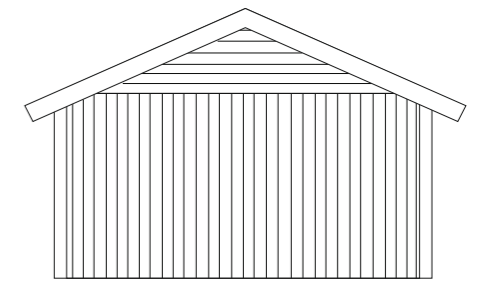
FASAD MOT



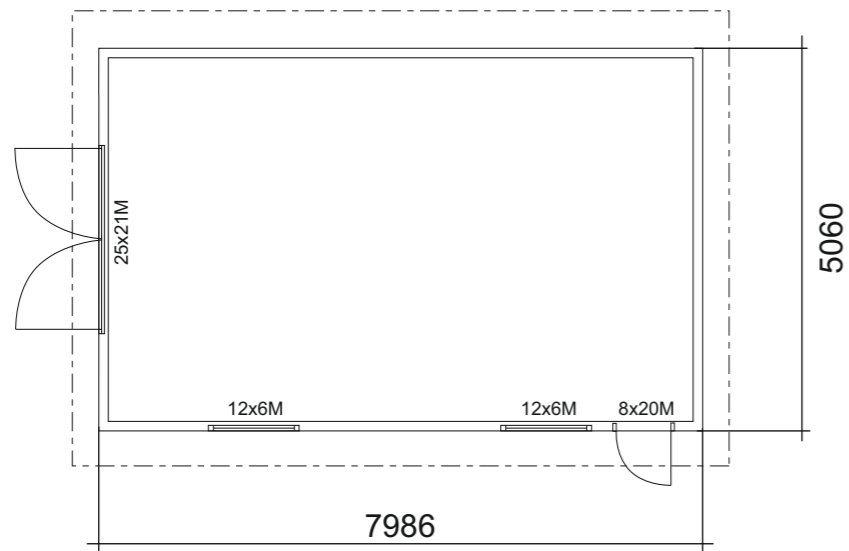
FASAD MOT



FASAD MOT



FASAD MOT



Plan

BYGGNADSAREA: 40,4 m²



BYGGLOVSRITNING Garage 40
Namn Sorunda
Adress:
Telefon:

Fastighetsbeteckning:

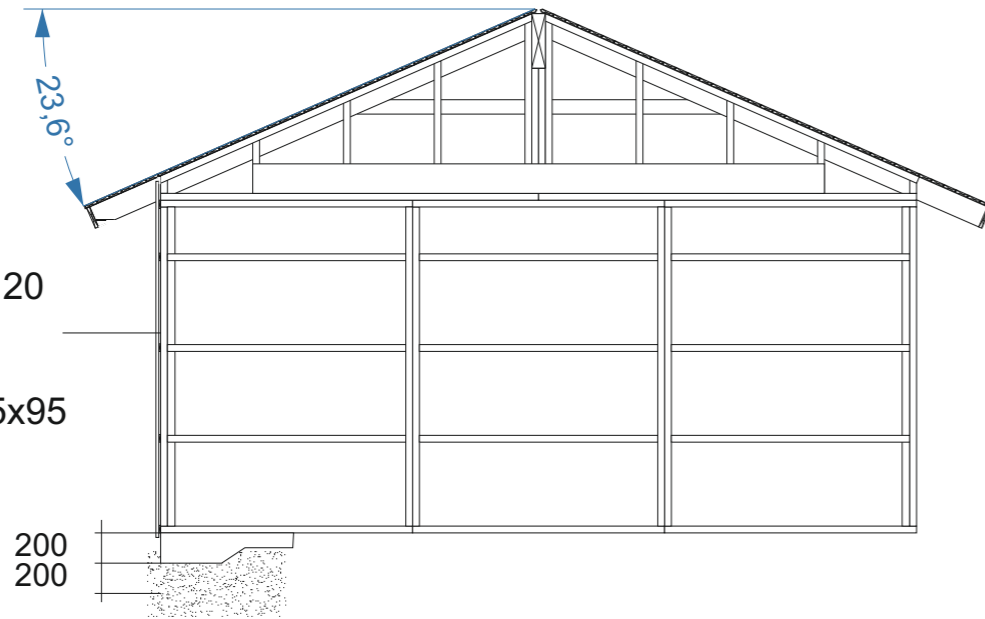
RITAD AV:

2023-04-02

SKALA 1:100

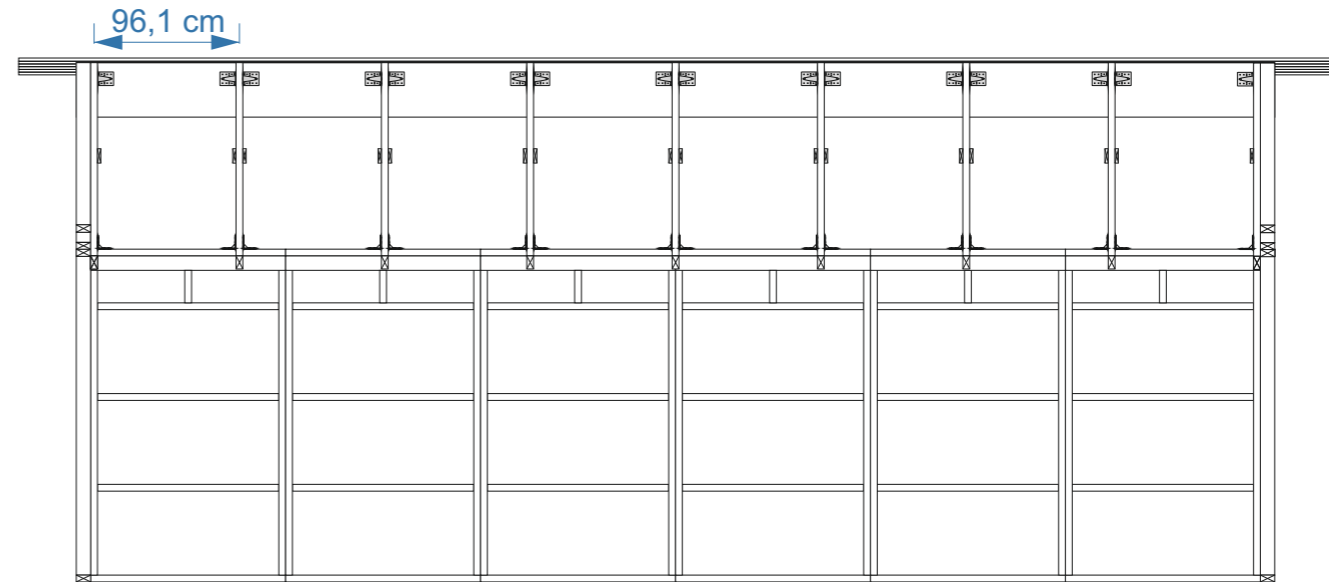
A3

Panel 19x120
Läkt 12x50
Vindväv
Stomme 45x95



Grundläggningsprincip Betongplatta

Tak ändspont 20x95
Nockbjälke 90x360, bärlina 45x195 på gavlar
Takbjälkar 45x145 cc 96,1 med hanbjälkle 45x95
Vinklar med genomgåend bult
Infälld 45x95 under hammarband



VIRKESDIMENSIONER

Nockbjälke Limträbalk 90 x 360 GL30C
Bärlina 45 x 195 C24
Takbjälkar 45 x 145 C24
Hanbjälkar 45 x 95 C14+ - C24 + 22x95
Väggreglar 45 x 95 C14+ - C24

Övrigt virke 22 x 70-220



KONSTRUKTION

Namn
Adress:
Telefon:

Sorunda
Garage 40

Fastighetsbeteckning:

RITAD AV:

2023-04-02

SKALA 1:50

A3