



# Montering Paulina 30 Loft

Skriv ut monteringsanvisningen  
med färgskrivare.



## Paulina 30 Loft

Rev: 23 mars 2023



*Trähuset önskar lycka till med stugan, boden ni köpt från Trähuset.*

*Packa upp stugan efter leveransen och kontrollera att allt är med enligt materialspecifikationen.*

*Vid felaktigheter i leveransen gäller konsumentverkets regler.  
[www.konsumentverket.se](http://www.konsumentverket.se)*

*Reklamera därför till Trähuset i enlighet med konsumentverkets regler.  
Om ni reklamera efter denna tid får ni själva hämta eller byta direkt på Trähuset.  
Ni står själva för transportkostnad till och från Trähuset.*

*Fönster och detaljer ligger i de flesta fall i ett av paketen med väggblock eller separat i ett dörrpaket med dörrar och fönster.*

*Att tänka på:*

- 1 Läs monteringsanvisningen noga innan ni ringer eller mejlar era frågor.*
- 2 Materialet ska skyddas från sol och regn och läggas plant och jämnt vid ompackning.*
- 3 Dörrar ska ligga plant eller stå mot ett jämnt underlag, så att de inte blir skeva eller slår sig.*
- 4 Rådgör med den brädgård eller det byggvaruhus där ni köpt stugan om typ av takpapp eller takmaterial till er stuga.*

*Verktyg ni bör ha för att montera er stuga:*

*Vattenpass, hammare, fogsvans, vinkelhake, stämjärn, färgsnöre, skruvdragare, koben yxa och slägga.*

*Trähuset reserverar sig för eventuella tryckfel.*

***Kompletterande information gällande montage finns på Trähusets hemsida under Monteringsanvisningar.***

## Materialspecifikation

Paulina-30-Loft

### Blockpaket 1

Väggblock

### Blockpaket 2

- Väggblock
- 4 Vingar till vindskivor.
- 1 Minilåda 2,8x75 spik
- 24 Vinklar stora
- 2 Pkt ankarspik
- 32 Spikplåtar till tak och golvbjälkar.
- 10 Panel bitar spikas under dörren

### Tillbehörpaket 1

- 2 Bjälklag nr 1 364 cm
- 7 Bjälklag nr 2 550 cm
- 7 Bjälklag nr 2 230 cm
- 3 Bärlina nr 21
- 96 Golv 364 cm
- 3 Rullar vindväv

### Tillbehörpaket 2

- 215 Tak 225 cm
- 4 Vindskivor nr 66
- 4 Vattbrädor nr 55
- 1 Paket hörnknutar nr 11
- 1 Takstol till insidan + 2st 45x95 (Stöd under takstolen) 76,5 cm
- 4 Trekantsläkt nr 22 ca 230 cm
- 6 Fotbrädor nr 7 340 cm
- 6 Reglar nr 44 takfotsregel 340 cm
- 4 Täckbräda nr 2 420 cm

### Loft

- 40 Golv 364 cm
- 7 Loftbjälkar nr 14 45x195 364 cm

235 m spikläkt 12x50 till panel, ca 56 st på 420 cm

### Tillbehörpaket 3 panel

- 70 410,0 cm ytterpanel till gavlar
- 148 326,0 cm ytterpanel till sidor

### Tillbehörpaket 4

- 16 Takbjälkar nr 13 45x195

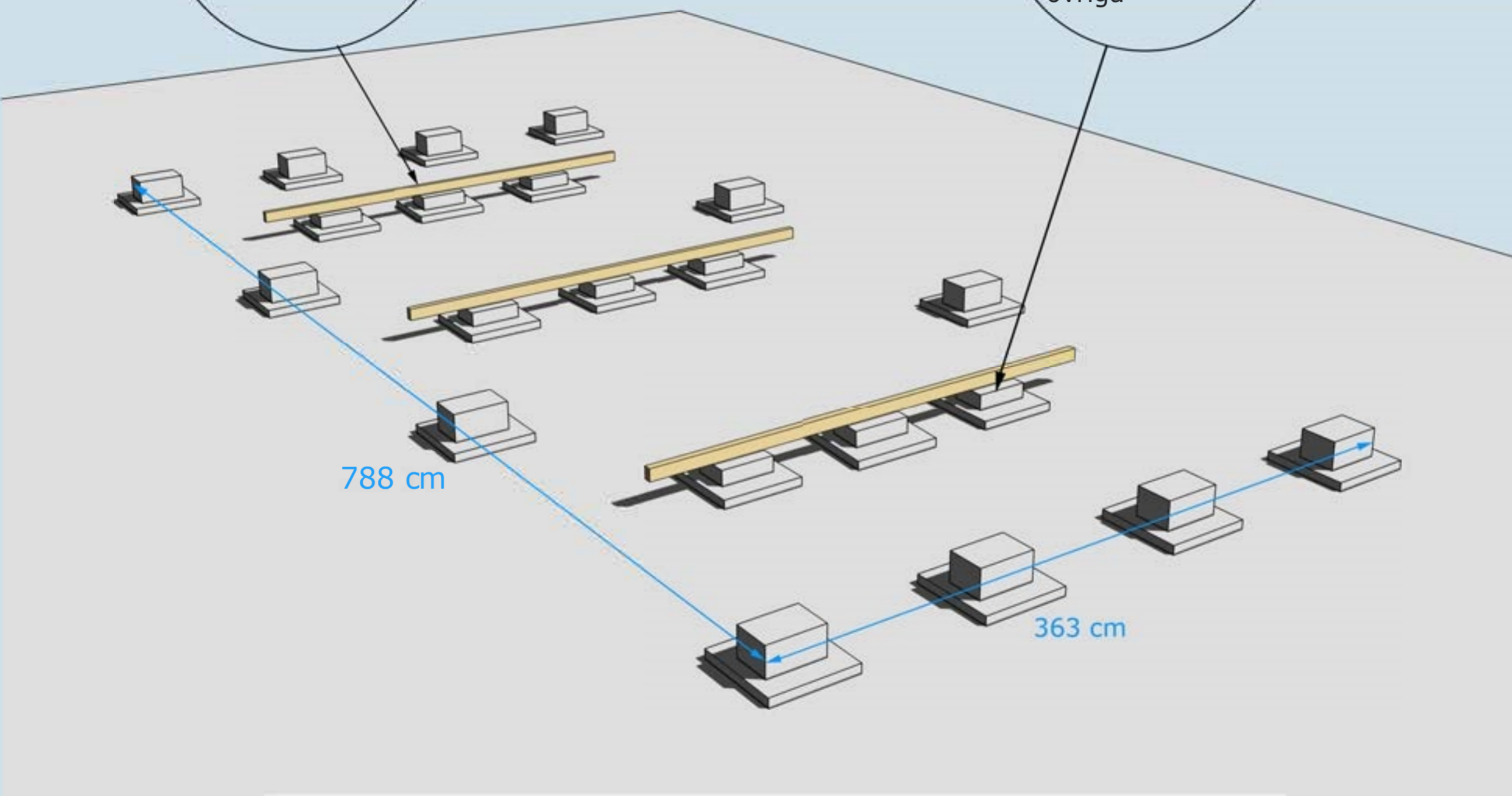
510 cm Kapas till 890-900 cm skarvas på takstolen. Innan ni sätter takstolen kontrollera att takbjälkarna räcker till.

### Dörrpaket

- 1 Dörr 80x200-Spröjs höger
- 4 Fönster 80x100+karmar 3st
- 3 Fönster 80x60+karmar 3st
- 1 Paket foder till 1st dörr och 7st fönster

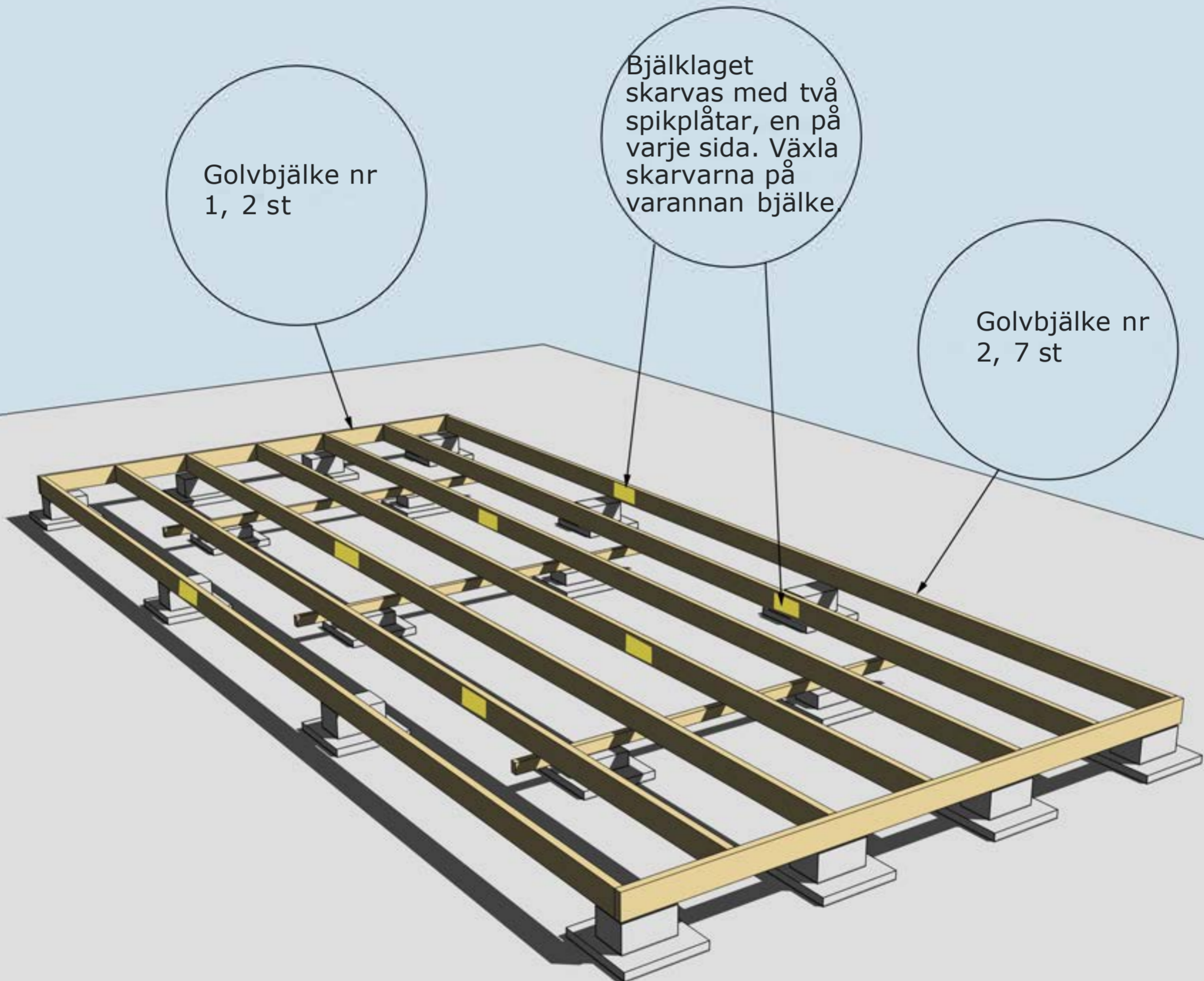
Bärlina nr 21, 3 st

Plintar under bärlina 70 mm lägre än övriga



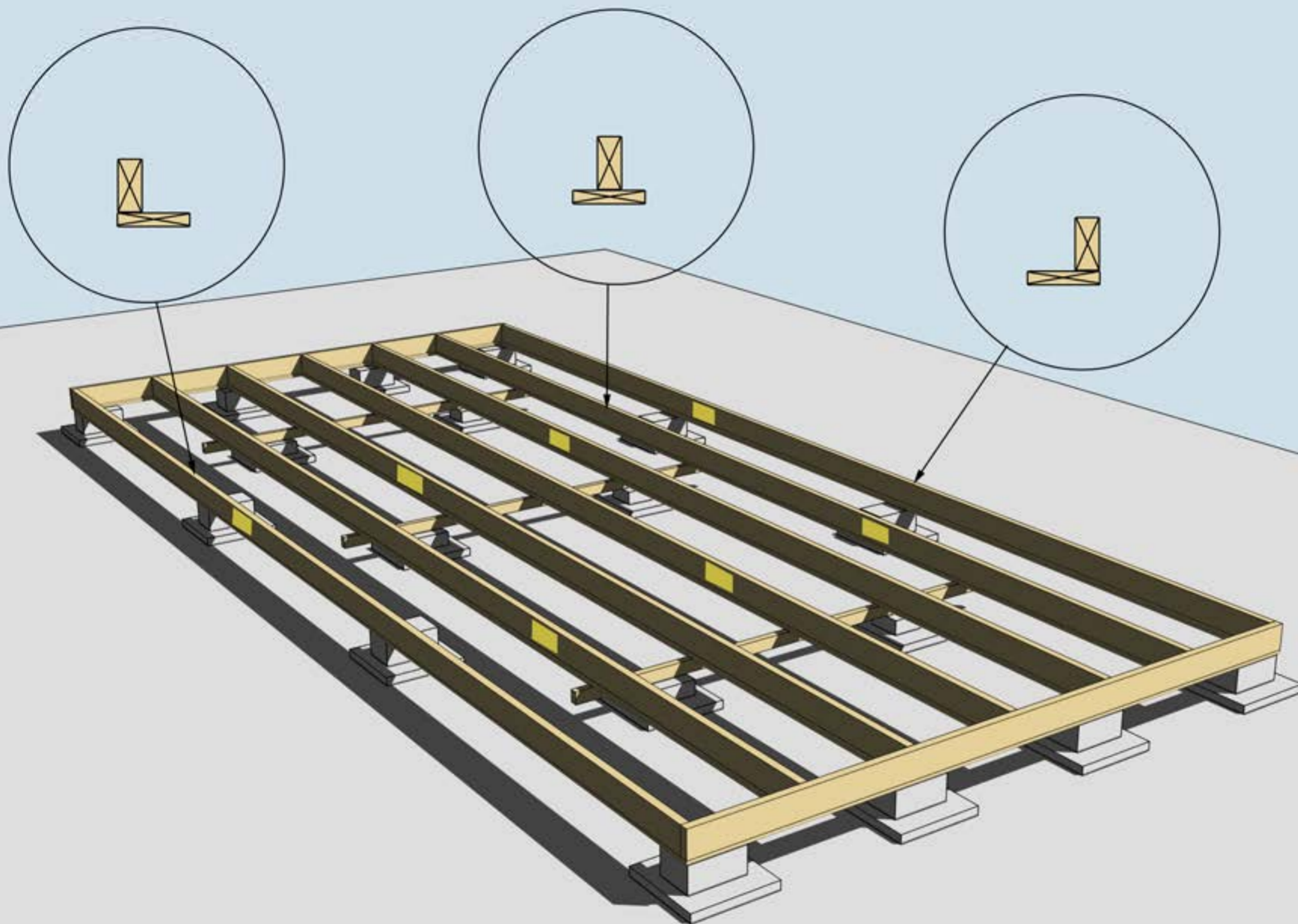
GRUNDLÄGGNINGSPRINCIP





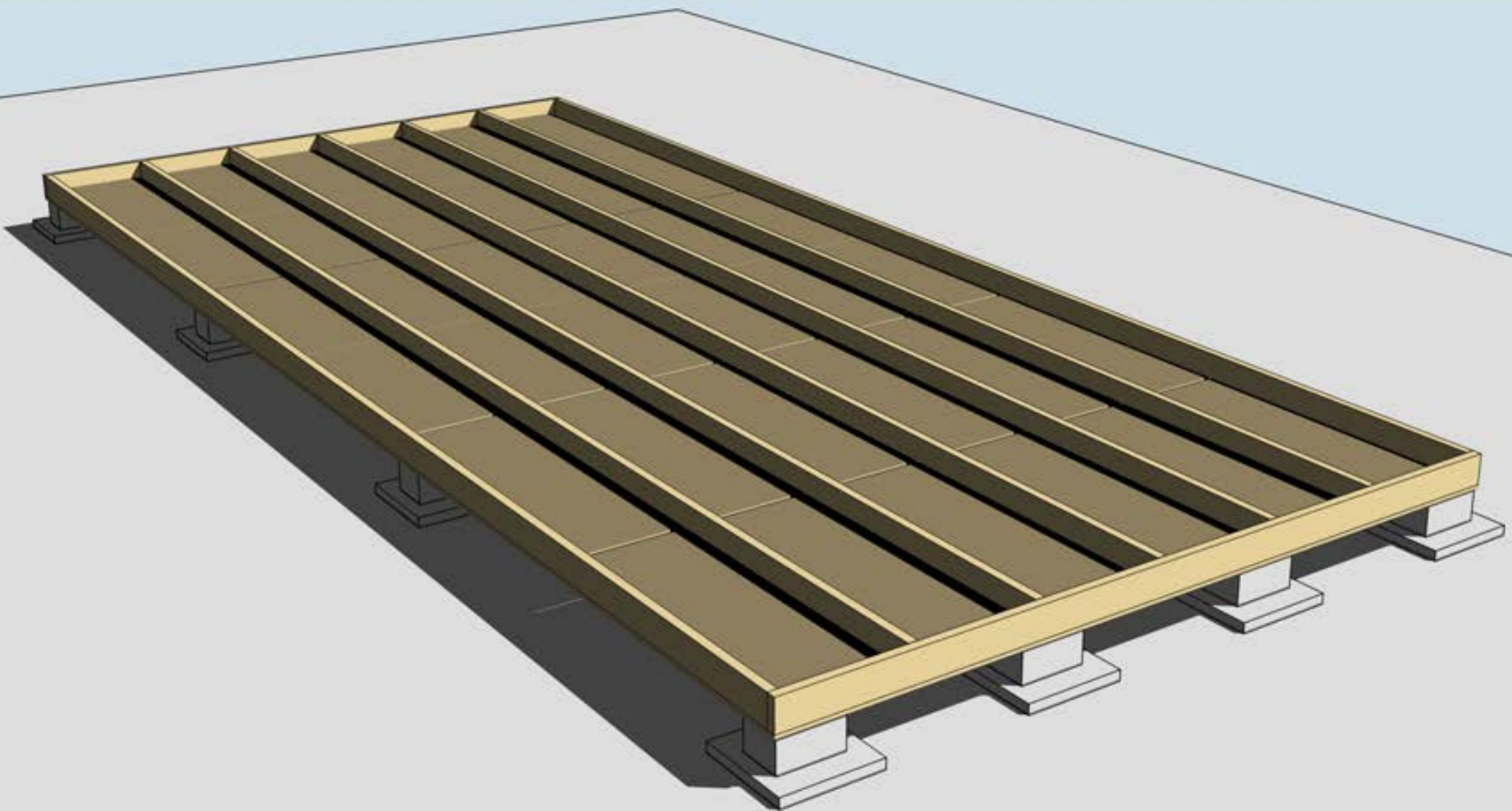
MONTERING AV BJÄKLAGE NR 1 OCH 2





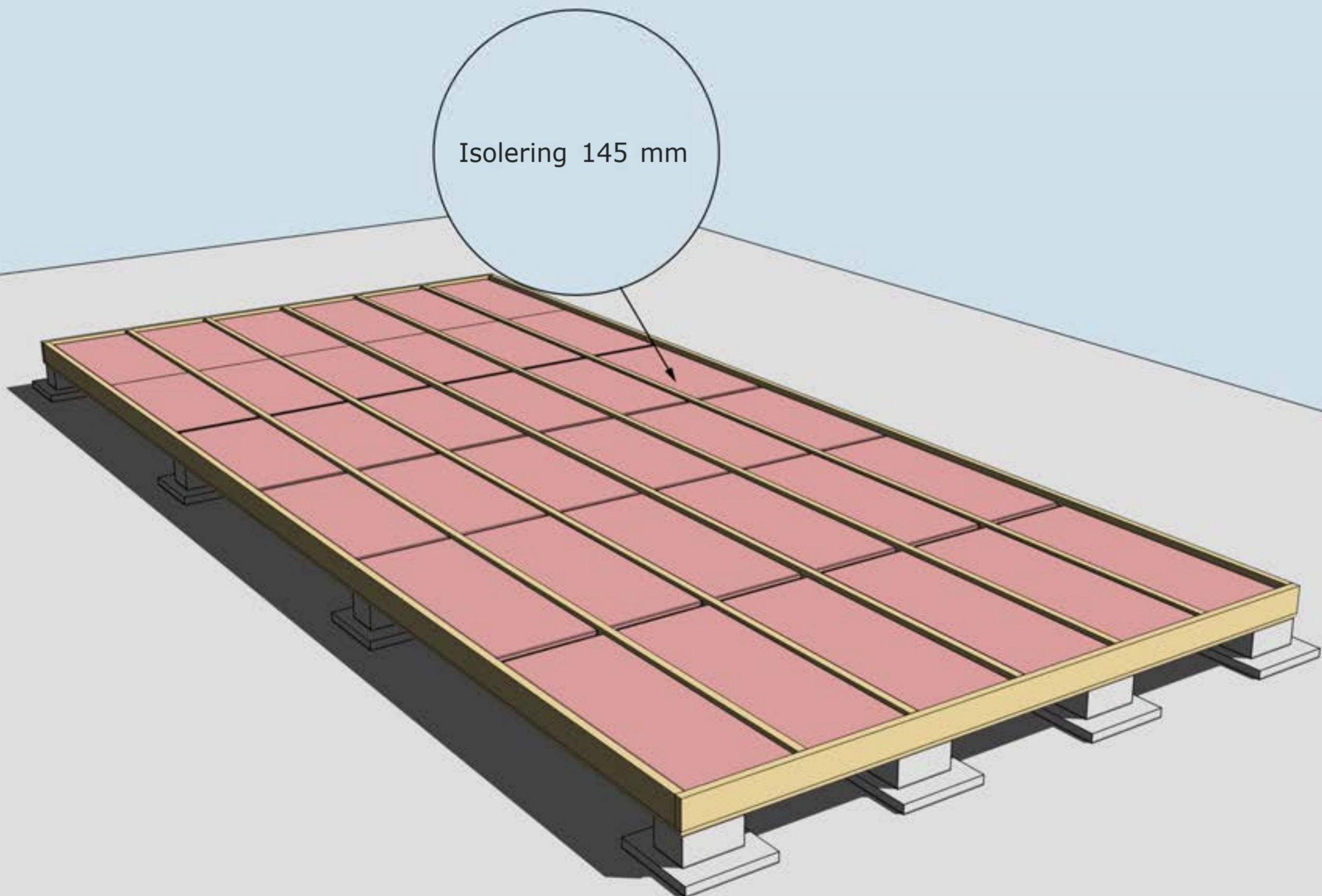
MONTERING AV UNDERSLAG. OBS, Underslagsbrädor ingår ej

Underslag golvbjälke spikas centrerat på golvbjälkarna i mitten  
Underslag golvbjälke spikas i ytterkant på golvbjälkarna ytterst



MONTERING AV TROSSBOTTENSKIVOR/BLINDBOTTENSKIVOR  
OBS! Trossbottensskivor/Blindbottensskivor ingår ej i leveransen

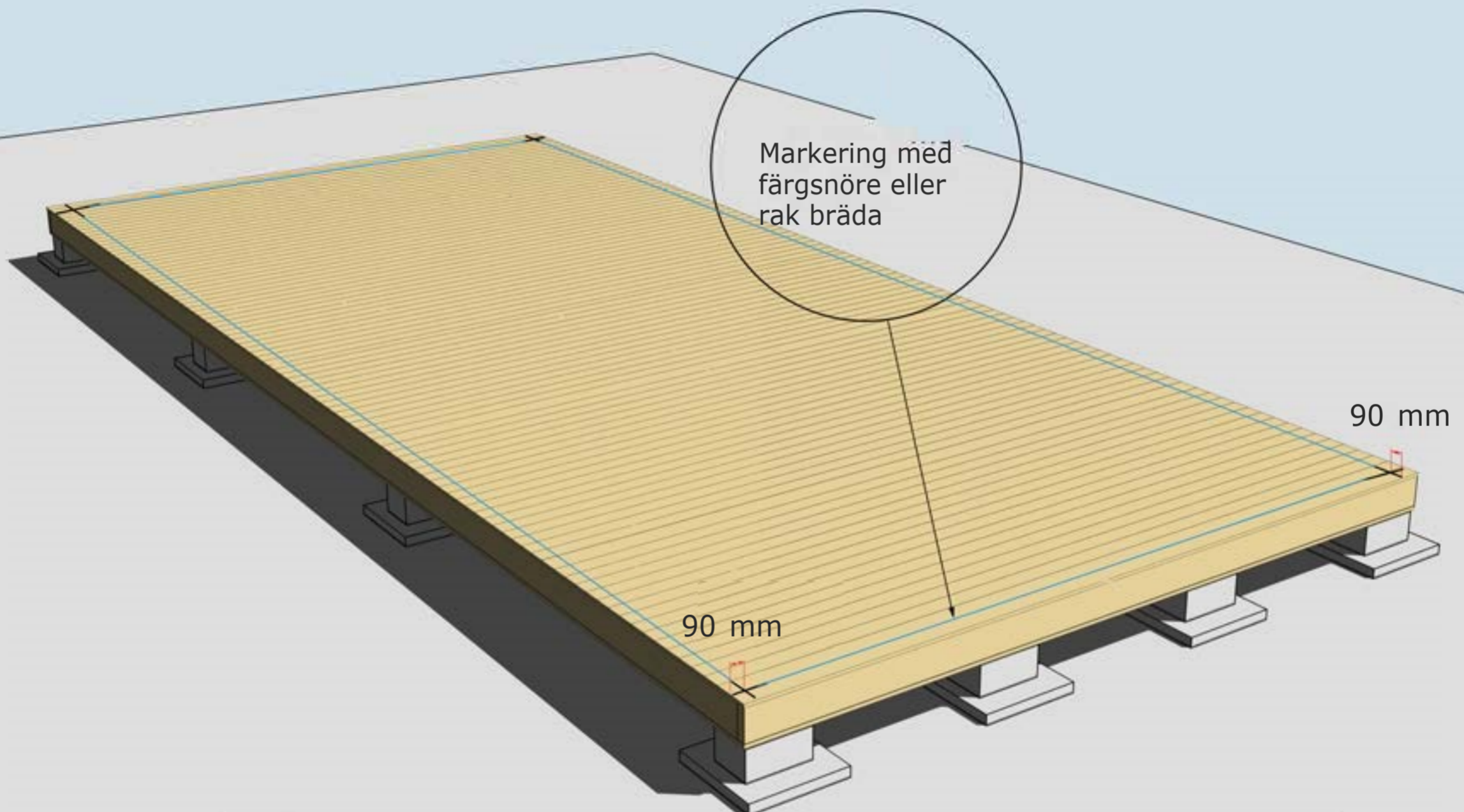




ISOLERING AV BJÄLKLÄG  
OBS! Isolering ingår ej i leveransen







## MONTERING AV GOLVBRÄDOR

Golvbrädor monteras med den skrovliga sidan uppåt. Den planade släta sidan nedåt. Golvbrädorna spikas med 1 spik per bjälke = 7 spik per golvbräda.

Dra ett streck i varje hörn 90 mm in från bjälklagets kant. Två streck i varje hörn. Gör likadant på resterande tre hörn. Ni får då ett kors. Använd ett färgsnöre och märk lång- och kortsidor eller dra en linje med en rak bräda på samtliga sidor. Ni har då fått fyra streck på bjälklaget som visar var väggblocken ska monteras. Strecken ska synas från insidan när ni monterar väggblocken.

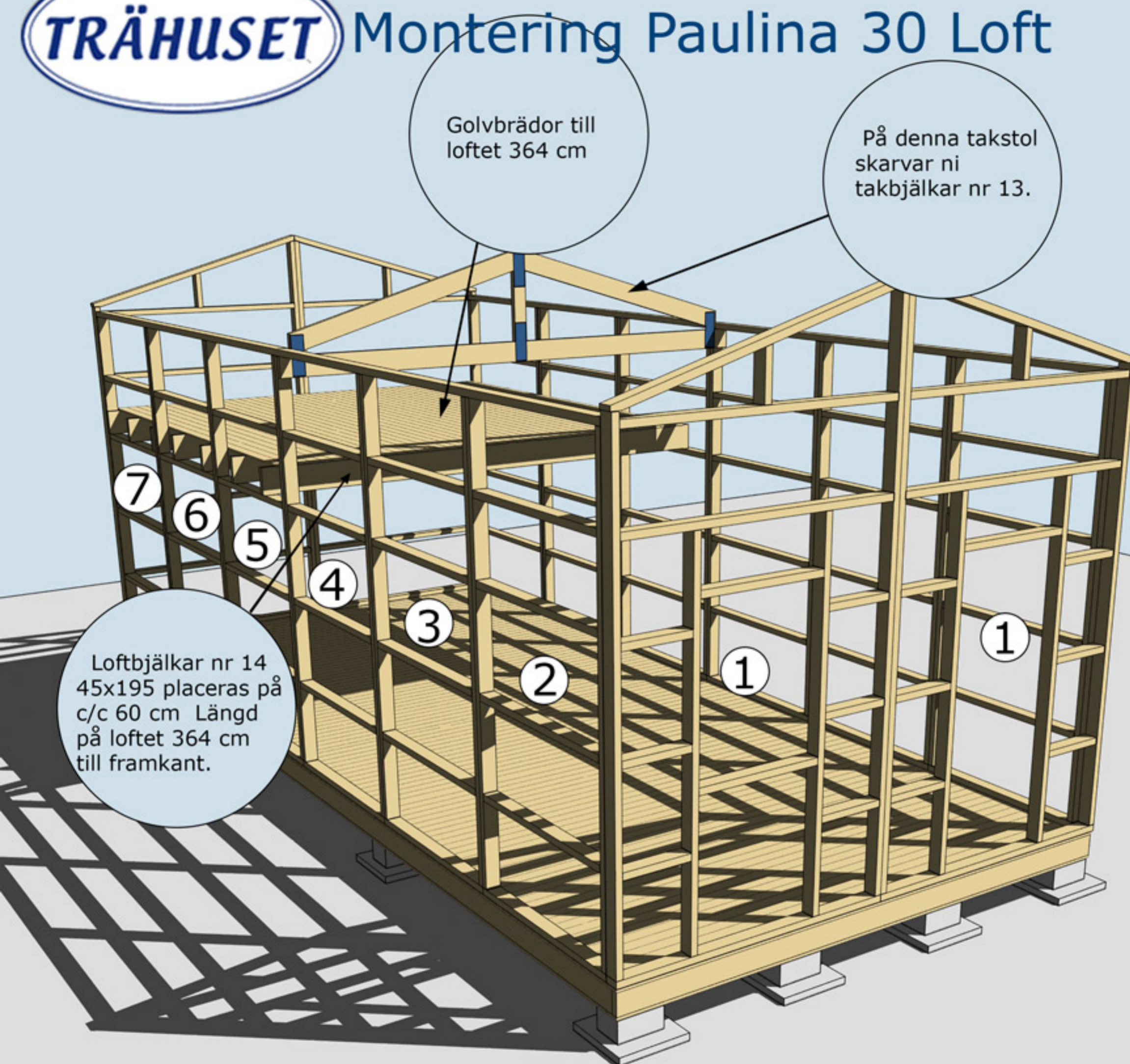


Hörn skruvas  
eller spikas ihop  
med 5-6 6x100  
mm skruv

Blocken  
skruvas eller  
spikas ihop  
med 5-6 6x80  
mm

Varje  
väggblock  
skruvas i golv  
med 6 st  
6x100 skruv

MONTERING AV VÄGGBLOCK NR 1, 2, 3, 4, 5, 6 OCH 7  
Börja med block nr 1. Fortsätt med 2, 3, 4, 5, 6  
och 7



MONTERING AV VÄGGBLOCK NR 1, 2, 3, 4, 5, 6 OCH 7  
Börja med block nr 1. Fortsätt med 2, 3, 4, 5, 6 och 7

Takbjälkar nr 13, k  
8 st. Valfritt  
utstick ca 50 på  
vardera gavel

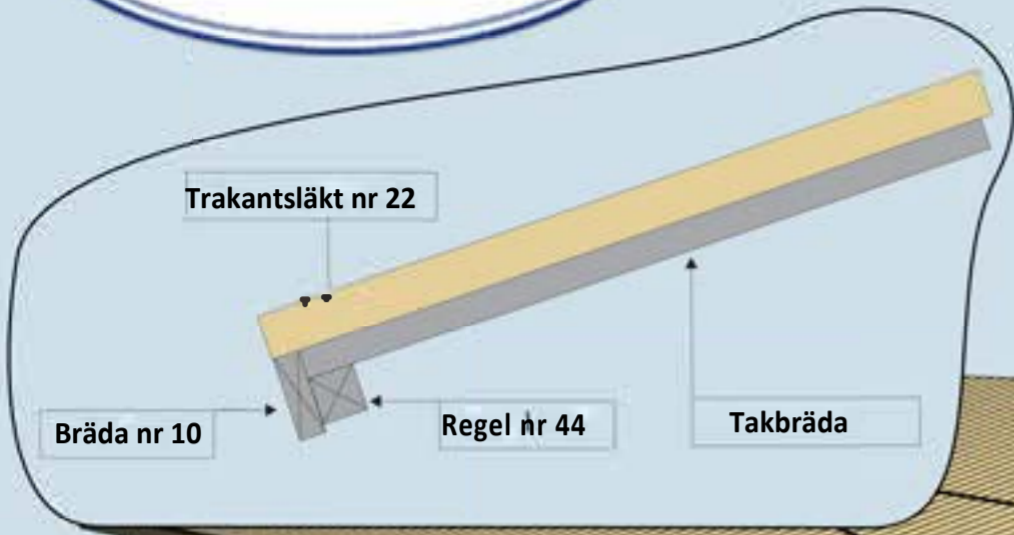
Takbrädor spikas i nr 2  
för att stabilisera väggen.  
Kapa in bräda nr 2 mellan  
hörnknutar när  
ytterpanelen och knutarna  
är monterade  
Nr 2 spikas tät i  
ytterpanelen.

Isolera mellan  
nockbjälkarna innan ni  
spikar in takbrädorna.

Montering av ytterpanel.  
Var noga med att  
ytterpanelen kapas in  
jämt och snyggt mellan  
hörnknutar, fönster  
och dörrsmygar.  
**OBS!** Väg av panelen  
noggrant med vattpass  
runt om på alla  
väggsidor för att undvika  
höjd-skillnader. Panelen  
ska vara 1 cm nedanför  
bjälklaget.

Hörnknutar nr 11  
Spika ihop hörnknutarna på ett  
jämnt underlag med ca 8 st 75  
mm spik.  
När hörnknuten är ihopspikad ska  
den vara 120x120 mm. Tryck  
hörnknuten mot husets hörn, rita  
på för takstolarna och såga ut.  
Hörnknuten spikas med ca 5-6  
st 75 mm spik från vardera  
sida.

MONTERING AV TAKBJÄLKAR NR 13, YTTERPANEL, HÖRNKNUTAR  
1 TAKBRÄDOR OCH BRÄDA NR 2



MONTERING AV REGEL NR 44, BRÄDA NR 7, SAMT TAKBRÄDOR OCH TREKANTSLÄKT NR 22



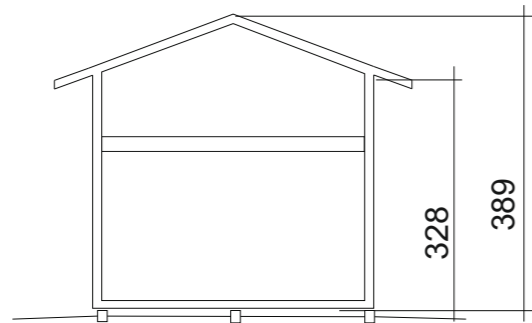
Valfri placering av fönster. Ställ karmen på insidan. Skruva eller spika fast den. Vid behov borra ett hål i varje hörn (10 mm borr). Dra streck från hål till hål och såga upp utifrån med sticksåg. Montera fönster och foder

Vattbräda nr 55 spikas med ca 15 mm överhäng på vindskivor nr 66. Gäller samtliga vattbrädor

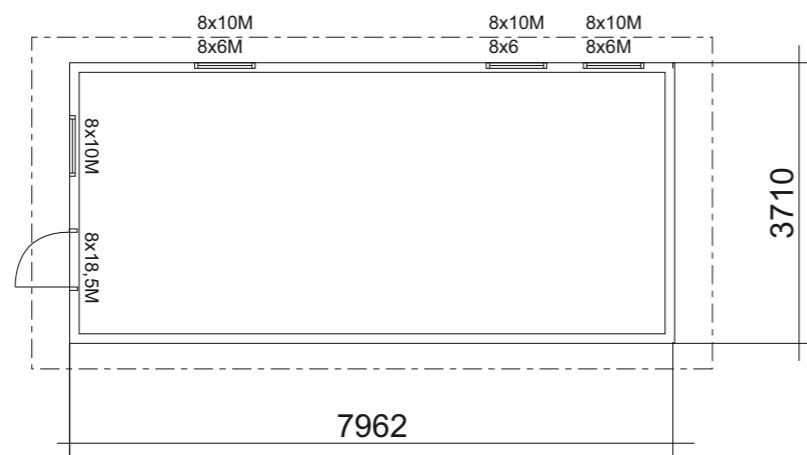
Vindskivor nr 66 spikas mot trekants läkten och tak-brädorna på sidorn

MONTERING AV DÖRR, FÖNSTER, VINDSKIVOR NR 66  
OCH VATTBRÄDOR NR 55

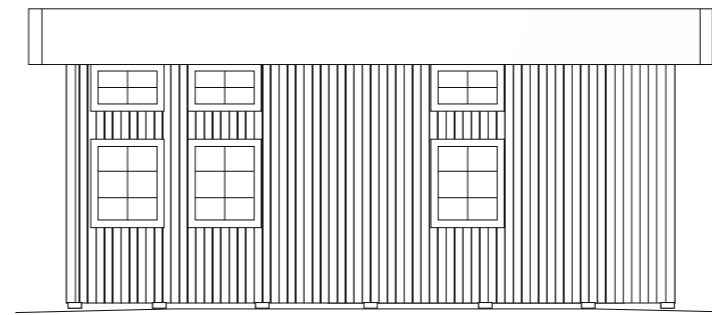
Taklutning: 15,6°



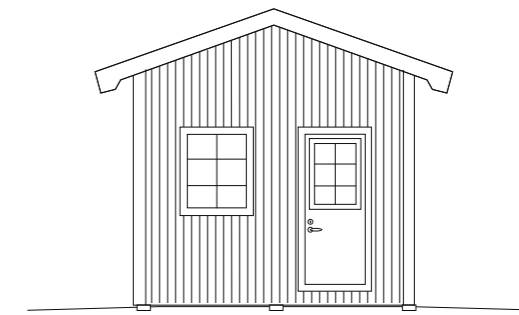
Sektion



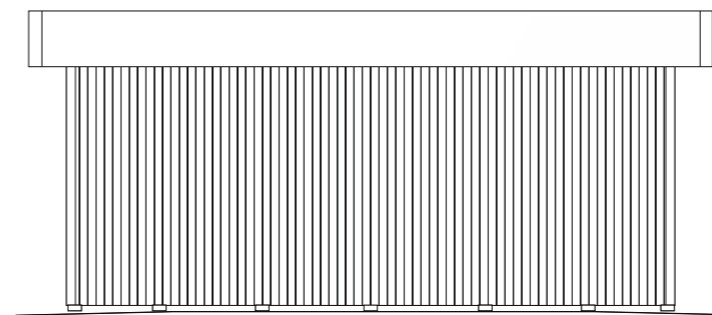
BYGGNADSAREA: 29,5 m<sup>2</sup>



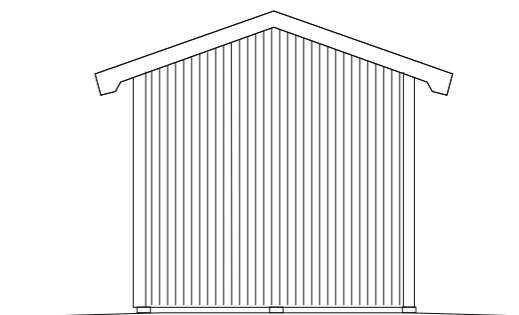
Fasad mot



Fasad mot



Fasad mot



Fasad mot



RITAD AV:

2023-03-23

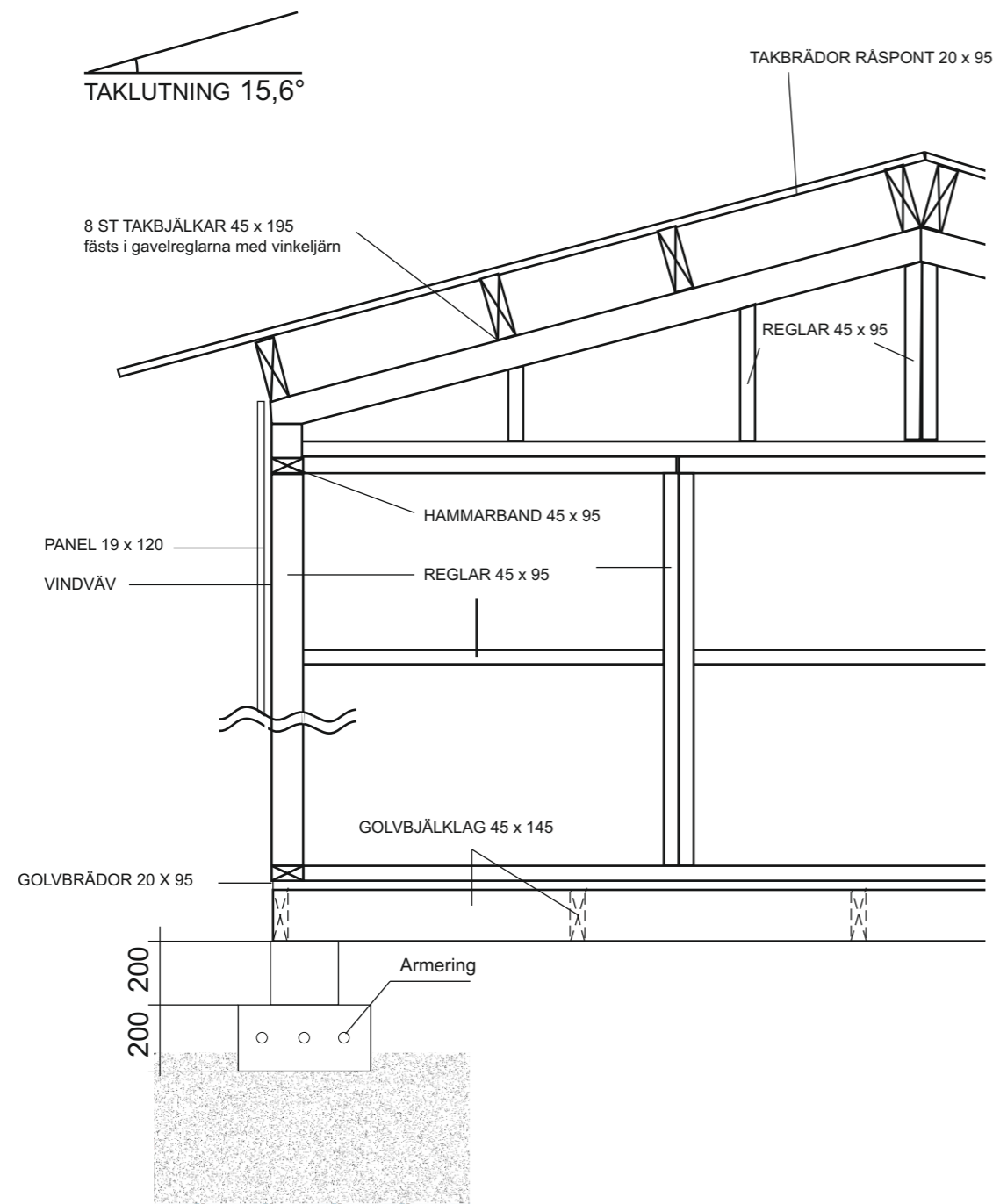
BYGGLOVSRITNING Paulina 30-Loft

Namn:  
Adress:  
Telefon:

Fastighetsbeteckning:

SKALA 1:100

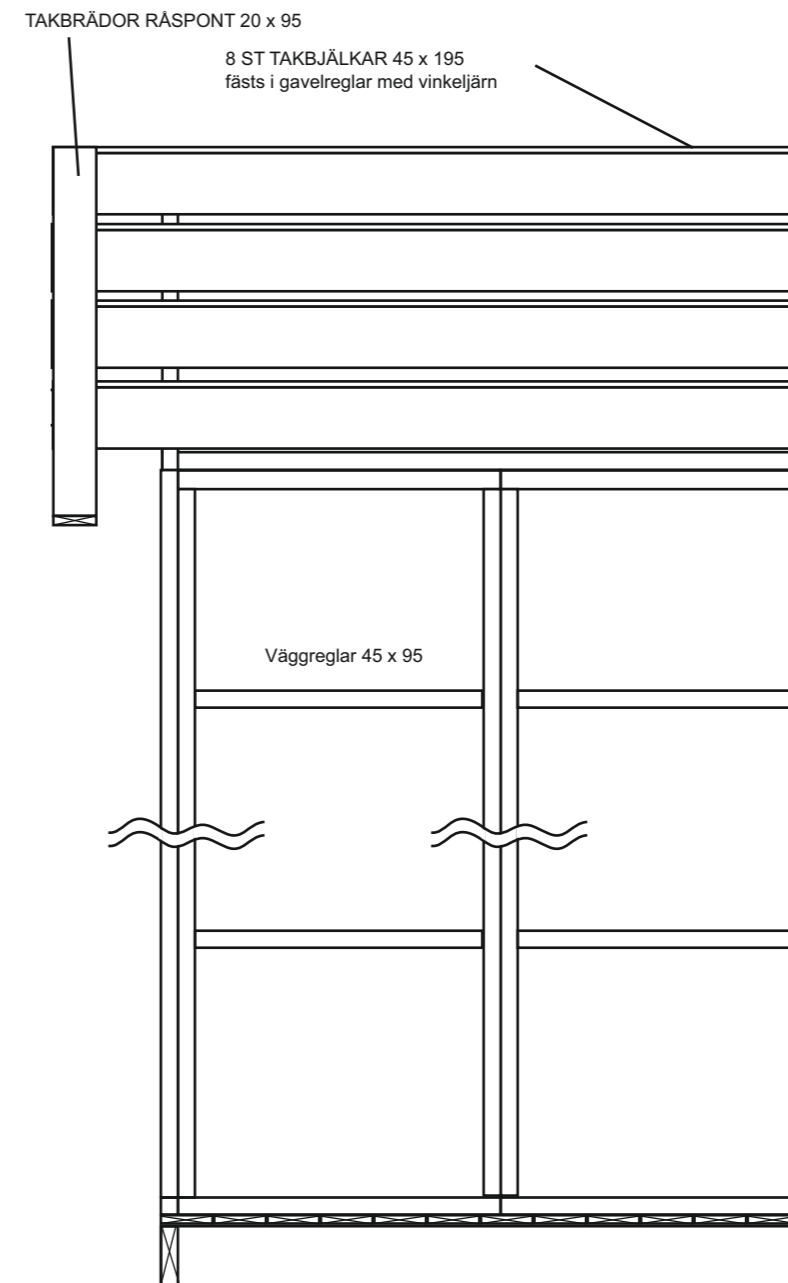
A3



GRUNDLÄGGNINGSPRINCIP PLINTAR

**VIRKESDIMENSIONER**

Takbjälkar Fingerskarvad 45 x 195 C24  
 Golvbjälklag Fingerskarvad 45 x 145 C 24  
 Väggreglar 45 x 95 C14+ - C24  
 Övrigt virke 22 x 70-220



**TRÄHUSET**

RITAD AV:

2023-03-23

KONSTRUKTION		Paulina 30-Loft
Namn:		
Adress:		
Telefon:		
Fastighetsbeteckning:		
SKALA 1:100		A3